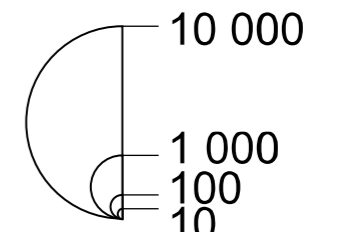


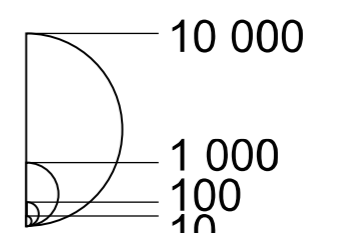
# 2B.10: ZMĚNA REZIDENČNÍ A VÝROBNÍ FUNKCE V JIHMORAVSKÉM KRAJI (2007–2016)

## Změna funkce

### Výrobní funkce

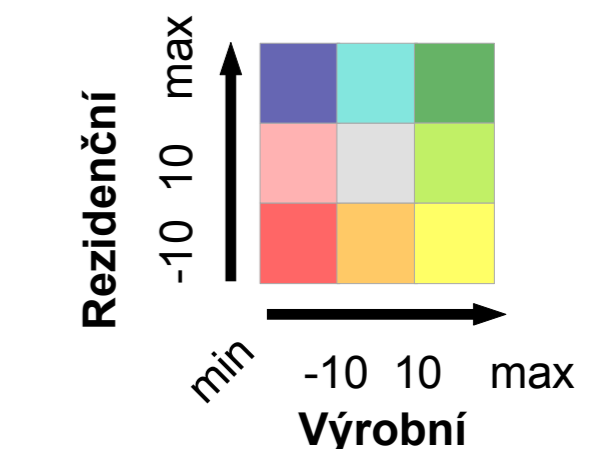


### Rezidenční funkce



nárůst pokles

## Změna funkce v %



Hodnota výrobní funkce obce Ladná v roce 2007 byla aproximována dle situace v roce 2016.

## Doprava

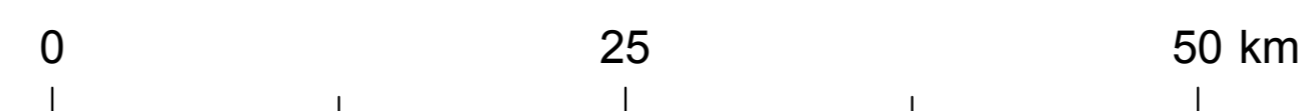
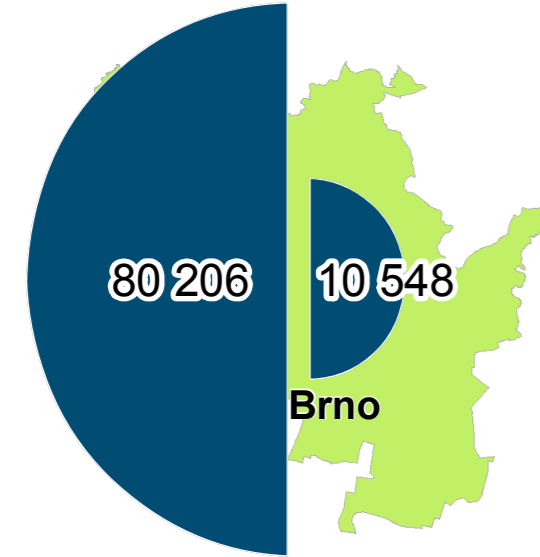
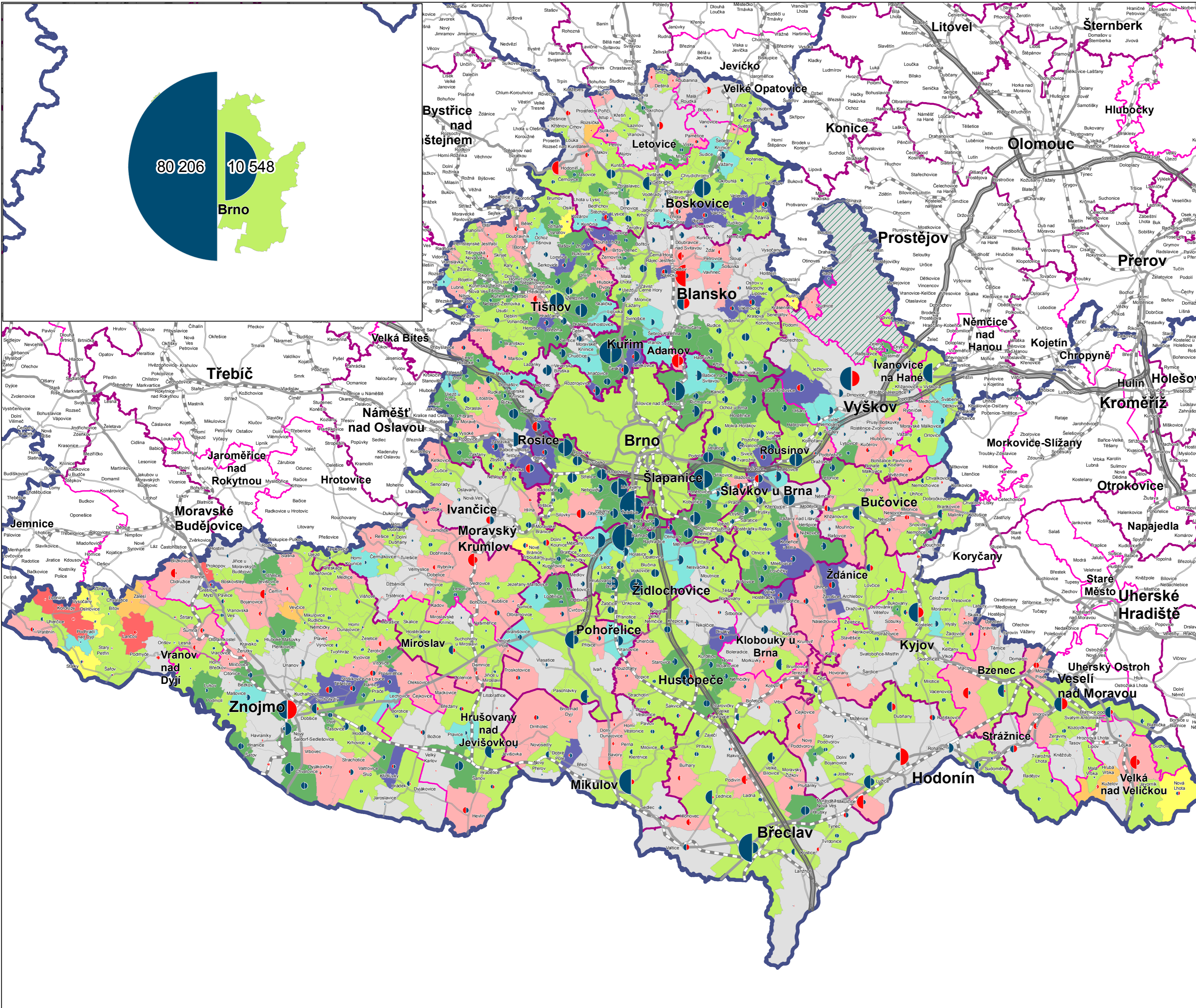
- Dálnice
- Silnice I. třídy
- Silnice II. třídy
- Železnice

## Hranice

- Kraj
- SO ORP
- SO POÚ
- Vojenský újezd



Souřadnicový systém: S-JTSK  
Zdroj dat: Český statistický úřad, ArcČR 500, Ministerstvo financí ČR.



TA ČR Program Beta



Tato specializovaná mapa je výstupem řešení výzkumného projektu **Análýza dopadů rušení úřadů na socioekonomický vývoj v daných lokalitách** realizovaného s finanční podporou TA ČR v rámci programu BETA (ev. č. TB0500MV006)